

FUJIFILM
INDUSTRIAL DIVISION

VIDEAL
where motion meets business
Division of FUJIFILM (Switzerland) AG



HIGHSPEED IMAGING

DIENSTLEISTUNGEN UND SUPPORT

SERVICES ET SUPPORT

SERVICES AND SUPPORT



Mit einer Zunge, die viel länger als der gesamte Körper ist, in Sekundenbruchteilen aus dem Maul schießt und millimetergenau Insekten schnappt, zwei Teleskopaugen, die in entgegengesetzte Richtungen schauen können und der Fähigkeit die Hautfarbe nicht nur zur Tarnung sondern auch je nach Stimmung und Lichteinwirkung zu verändern, ist das Chamäleon einzigartig in der Tierwelt. Schnelligkeit, Präzision, Licht, Farbe, Blickwinkel und nicht zuletzt Anpassungsfähigkeit ist was wir können und wofür wir stehen, deshalb gibt es keinen geeigneteren Markenbotschafter als das Chamäleon, dessen Aufzucht und Pflege wir durch eine Patenschaft im Zoo Zürich unterstützen.

ÜBER UNS

Die FUJIFILM (Switzerland) AG entstand aus der 1947 gegründeten ERNO AG, welche bereits 1962 als erstes europäisches Unternehmen Produkte des in Japan beheimateten, multinationalen Technologiekonzerns FUJIFILM, einführte. Heute ist die FUJIFILM (Switzerland) AG Teil der Prografica Holding. Unter dessen Dach sind neben der FUJIFILM auch die ebenfalls familiengeführte Chromos AG sowie die REICO GmbH, Handels- und Dienstleistungsunternehmen in der visuellen Kommunikation und im Verpackungswesen, tätig. Historisch setzte sich die Produktpalette von FUJIFILM aus analogem Aufnahmematerial für Kinofilme, Fotografie und Röntgendiagnostik zusammen. Jene Produkte, welche damals für den Erfolg des Unternehmens verantwortlich waren, spielen aufgrund des Aufkommens neuer Technologien nur noch eine untergeordnete Rolle. Mit den Geschäftszweigen Medical-, Industrial- und Foto-Division und der Etablierung von strategischen Handelspartnerschaften ist FUJIFILM eine aufgrund des Aufkommens neuer Technologien erforderliche Umorientierung gelungen.

MEILENSTEINE DER VIDEAL UNTERNEHMENSGESCHICHTE



Die Industrial Division der FUJIFILM (Switzerland) AG agiert mittlerweile als Vertriebspartner für über 30 Hersteller von Produkten für die industrielle Bildverarbeitung, die Broadcast- und Filmindustrie, die Videoüberwachung sowie von elektronischen Komponenten und Industrieprodukten wie Messfilme und Forge Guard.

Im 2015, mit der Unternehmensübernahme der Videal AG, wurde das Angebot mit Produkten und Dienstleistungen aus dem Bereich Highspeed Imaging erweitert. Videal, dessen Erfolgsgeschichte vor 30 Jahren begann, ist in der Schweiz führend im Bereich Highspeed Imaging.

Der langjährige Erfolg der FUJIFILM (Switzerland) AG ist ebenso, wie jener von Videal, auf die Kompetenz der Mitarbeiter und ein starkes Partnernetzwerk zurückzuführen. Dieselben Erfolgsprinzipien sowie gemeinsame Werte wie absolute Kundenorientierung, Zuverlässigkeit und kompromisslose Qualität sind die Basis für neu geschaffene Synergien und eine verbesserte Dienstleistung.

Ihr Erfolg ist unser Ziel – so steht bei uns nach wie vor Kundennähe im absoluten Fokus. Wir nehmen uns Zeit, Ihre individuellen Bedürfnisse zu verstehen, um so die für Sie optimale Lösung zu finden.

MIETSERVICES

Weil es sich nicht immer lohnt in ein eigenes System zu investieren, können unsere hochwertigen Highspeed Systeme auch gemietet werden. Wenn Sie das gemietete Equipment nicht selbst bedienen möchten, realisieren unsere Highspeed Spezialisten Ihre Aufnahmen gemäss Ihren Vorgaben.

HIGHSPEED EQUIPMENT

Bei uns können sowohl komplette Kamerasysteme als auch diverses Sonderzubehör führender Hersteller tageweise gemietet werden.

KAMERASYSTEME

Standardmässig beinhaltet das Mietequipment neben der Kamera ein Objektiv-, Beleuchtungs- und Stativ-Set sowie eine Steuereinheit mit Kamera-Software. Basierend auf der Art der Kamera unterscheiden wir folgende Mietkategorien:

- Standard
- Advanced
- Premium

SONDERZUBEHÖR

Unser Mietangebot umfasst Sonderzubehör wie Makroskope, spezielle Beleuchtungen, Endoskope, Spezial-Optiken sowie auch Datenerfassungskomponenten für besonders präzise Analysen.



PROFESSIONELLE REALISATION IHRER HIGHSPEED-AUFNAHMEN

Unser Highspeed Spezialist realisiert Ihren Wünschen entsprechende, professionelle Aufnahmen mit dem von uns gemieteten Equipment. Diese werden nach der Auswertung und ausführlichen Besprechung an Sie übergeben. Die Bildrechte gehen an Sie über. Werden unsere Highspeed Spezialisten im Zuge der Aufnahmen mit vertraulichen Informationen konfrontiert, unterzeichnen wir auf Wunsch gerne auch eine Geheimhaltungsvereinbarung.

VERKAUF

Im Verkauf von Highspeed Kameras, der passenden Beleuchtung, Objektiven und ausgewähltem Zubehör führender Hersteller greift Videal auf Erfahrungswerte aus über drei Jahrzehnten erfolgreicher Vertriebstätigkeit zurück. Während eines eingehenden Beratungsgesprächs, inklusive Produktvorführung (ca. 2 Stunden) bei Ihnen vor Ort werden Ihre Ansprüche an ein neues Kamerasystem bis ins Detail abgeklärt und das für Ihre Anwendung geeignetste System zusammengestellt.



INBETRIEBNAHME UND EINFÜHRUNG

Damit Sie Ihr System gleich nach dem Kauf optimal nutzen können, empfehlen wir bei jedem Neukauf und dessen Inbetriebnahme eine Einführung durch unseren Highspeed Spezialisten. Während der 3.5-stündigen Einführung wird umfangreiches Basiswissen zu Kamera, Optik, Beleuchtung und Gesamtaufbau vermittelt. Ausserdem erlernen Sie das Festlegen wichtiger Faktoren, sowie Funktionalitäten wie das Aufzeichnen, Auswerten, Verwalten und Archivieren.

STARTERPAKET

Bei einem Neukauf haben Sie exklusiv die Möglichkeit sich für unser Starterpaket zu entscheiden. Zusätzlich zur Inbetriebnahme und Einführung profitieren Sie von einem zusätzlichen halbtägigen, auf Ihre Wünsche und aufgetauchte Fragen angepassten Training sowie von einer Systemwartung zu einem deutlich tieferen Preis.

EVALUATION VOR DEM KAUF

Mittels unseres Evaluationservices können Sie Ihre Kaufentscheidung durch konkrete Tests absichern und gleichzeitig von professionellen, ausgewerteten Aufnahmen profitieren. Unser Highspeed Spezialist realisiert gemeinsam mit Ihnen entsprechende Aufnahmen mit passenden Kamerasystemen und unterstützt Sie bei der Wahl des optimalen Equipments.

TRAINING

Im Rahmen eines Trainings geben unsere Highspeed Spezialisten ihre Fachkenntnisse und Erfahrungen weiter, sodass Sie den maximalen Nutzen aus Ihrem System ziehen können. Wir richten uns dabei ganz nach Ihren Wünschen und stellen ein entsprechendes, ganztägiges Trainingsprogramm für Sie zusammen. Mögliche Themenschwerpunkte reichen von foto- und videografischen Grundlagen über Lichtführung, Bedienung der Kamera, Aufnahmekonvertierung, Möglichkeiten und Unterschiede beim Triggering, bildsynchronen Datenerfassung bis hin zur Archivierung. Das Training wird wahlweise in Deutsch, Französisch oder Englisch durchgeführt und besteht aus einem praktischen sowie einem theoretischen Teil. Die Teilnehmerzahl ist auf vier Personen beschränkt.



AFTER SALES SERVICES

Die einwandfreie Funktion Ihres Kamerasystems liegt uns am Herzen, deshalb bleiben wir auch nach dem Kauf an Ihrer Seite.



WARTUNG

Eine regelmässige Wartung Ihres Systems erhöht dessen Lebensdauer und verbessert die Funktionalität. Eine rund zweistündige Systemwartung beinhaltet eine allgemeine Kontrolle und Reinigung, ein Update der Firm- und Software sowie die Beurteilung des Gesamtsystems. Gerne beantworten wir auch Ihre applikationsspezifischen Fragen. Um präzise Ergebnisse zu gewährleisten, empfehlen wir eine jährliche Wartung.

WARTUNGSVEREINBARUNG

Wartungen sind auch als Wartungsvereinbarung, mit einer Mindestlaufzeit von lediglich zwei Jahren erhältlich. Sie profitieren von einer periodischen, proaktiven Systembetreuung sowie deutlich tieferen Preisen.

KALIBRIERUNG

Kamerasysteme, welche widrigen Umgebungsbedingungen, extremen Temperaturen oder starken Erschütterungen ausgesetzt sind, sollten von Zeit zu Zeit kalibriert werden, um ein zuverlässiges und sicheres Ergebnis sicherzustellen. Ihr System wird einer allgemeinen Kontrolle und Reinigung unterzogen, die Bildrate sowie die Verschluss-Zeiten überprüft und kalibriert, ebenfalls werden Umgebungs-, Langzeit- und Vibrationstests durchgeführt. Abschliessend erhalten Sie ein Zertifikat vom Hersteller oder ein vom Hersteller zertifiziertes Unternehmen mit den Messdaten.

REPARATUR

Auch wenn Ihre Kamera defekt ist, sind wir als Ihr Ansprechpartner für Sie da. Zur fachgerechten Reparatur senden wir Ihr System an den Hersteller bzw. ein vom Hersteller zertifiziertes Unternehmen. Vor der Reparatur erhalten Sie einen Kostenvorschlag auf dessen Grundlage Sie sich für oder gegen eine Reparatur entscheiden können.



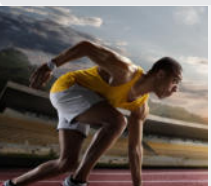
FORSCHUNG & ENTWICKLUNG

In der Forschung & Entwicklung werden Highspeed Kameras von der Grundlagenforschung bis hin zur Produkt- und Prozessentwicklung eingesetzt. Highspeed Kameras ermöglichen genaue Betrachtungen von Bewegungsabfolgen wie beispielsweise im Prototypen-Stadium, in der Protokollierung von Entwicklungsphasen oder in der Beweisführung bei Testläufen. Der Einsatz in Kombination mit einer Analysesoftware erlaubt zusätzlich präzise, belastbare und aussagekräftige Resultate.



MEDIZINTECHNIK

Highspeed Kameras werden vermehrt auch in der modernen Medizintechnik eingesetzt. Neben der Lichtmikroskopie werden Highspeed Systeme zur Visualisierung der Funktionen von Instrumenten, zur Analyse künstlicher Organe, Particle Imaging Velocity oder auch für Stresstests von Implantaten eingesetzt.



SPORT, BROADCAST & CINEMA

Bei sportlichen Wettbewerben entscheiden oft Tausendstelsekunden über den Erfolg. Highspeed-Aufnahmen in Extremzeitlupe erlauben es, gerechte Entscheidungen zu treffen und sind deshalb nicht mehr wegzudenken. Weitere Einsatzgebiete im Sport sind die Bewegungsanalyse zur Leistungs- und Materialoptimierung und Verhinderung von Verletzungen. Auch liefern Slowmotion-Aufnahmen eindrucksvolle Bilder für Film und Fernsehen.



WEHRTECHNIK, LUFT- UND RAUMFAHRT

Bei der Entwicklung in den Bereichen der Aerodynamik, der Geschwindigkeitsmessung, von Strömungsverhalten, Explosionen, Schutzwirkung, der ballistische Forschung und Splitter- und Partikel-Bildung werden Highspeed Kameras seit jeher eingesetzt. Zusätzlich können präzise, softwarebasierte Weg- und Zeitmessungen durchgeführt werden.



MASCHINEN, KUNSTSTOFF- UND METALLINDUSTRIE

Bei der Herstellung von Maschinen und Komponenten aus Metall oder Kunststoff kommt es auf höchste Präzision an. Für Analysen von Prozessen wie beispielsweise in der Metallindustrie oder bei Prozessen wie Stanzen, Fräsen, Polieren, Bohren oder Schweißen bieten sich unsere Systeme regelrecht an. Des Weiteren ist der Einsatz in der Qualitätssicherung zur Fehleranalyse, der Prozessüberwachung und Effizienzsteigerung gewinnbringend.



VERPACKUNGSINDUSTRIE

Verpackungen – etwa für die Lebensmittel- oder Pharmaindustrie – sind nicht nur Träger der Markenbotschaft, sondern fungieren auch als Schutz, sorgen für Haltbarkeit und Hygiene. Um sicherzustellen, dass Verpackungen ihrem Zweck und Einsatz perfekt gerecht werden, kommen Highspeed Kameras ins Spiel. Vielfältige Einsatzmöglichkeiten bei Abfüllprozessen, Qualitätssicherung, Überprüfung von Beschriftungen, Fehleranalysen zur Senkung der Ausfallraten sind hier nur einige Beispiele.



UHRENINDUSTRIE

Aufgrund filigraner Bauteile setzt die Uhrenindustrie sowohl bei Entwicklung und der Konstruktion, sowie in der Qualitätssicherung als auch während des Fertigungsprozesses auf Highspeed Kameras. Diese werden bei Schlag-, Fall-, Vibrations- und Materialtests, Messungen von Gangabweichungen sowie zur Überwachung der Produktionslinien eingesetzt. Videal verfügt hier über eine jahrzehntelange Erfahrung resultierend aus der Zusammenarbeit mit den namhaftesten Uhrenunternehmen der Welt. Zusätzlich bieten wir Ihnen optimierte Beleuchtungen und Objektive an, sogar für synchrone Mehransichten von verschiedenen Blickwinkeln.

WWW.FUJIFILM.CH/INDUSTRIAL

FUJIFILM (Switzerland) AG
Videal Division
Niederhaslistrasse 12
8157 Dielsdorf
industrial@fujifilm.ch
+41 44 855 51 50

FUJIFILM
INDUSTRIAL DIVISION



Version 06.19