



Vorteile:

- Für Kameras bis 90 x 150mm Querschnitt
- Robuste Bauweise
- Hohe IP Schutzklasse
- Flexible Kamerapositionierung
- Hohe chemische Beständigkeit
- Vibrationssichere Montage
- Kamerahalterung inklusive
- Sehr gute Wärmeableitung
- Domefenster optional
- Integration eines Ringlichtes möglich



Technische Details:

Max. Kameraquerschnitt (B x H)	90 x 150mm
Max. Objektivdurchmesser	90mm (in profile) 78mm (in front lid)
Innere Länge	189mm (Size M) 259mm (Size L) 309mm (Size XL)
Abmessungen (B x H x L, ohne Kabelverschraubung)	173 x 113 x 207mm (M) 173 x 113 x 277mm (L) 173 x 113 x 327mm (XL)

Fensterdurchmesser (Durchsicht)	45mm (2" Fenster) 65mm (3" Fenster)
Standard Fenster	BK7, beidseitig AR
2" IR Spiegel	BestellNr.: 20.000.010
2" Saphir	BestellNr.: 20.000.016
2" Germanium	BestellNr.: 20.000.017
3" Germanium	BestellNr.: 20.000.018
2" Acryl, unbeschichtet	BestellNr.: 20.000.027
2" Acryl, beidseitig AR	BestellNr.: 20.000.029
3" Acryl, beidseitig AR	BestellNr.: 20.000.033
Fensterdichtung	EPDM

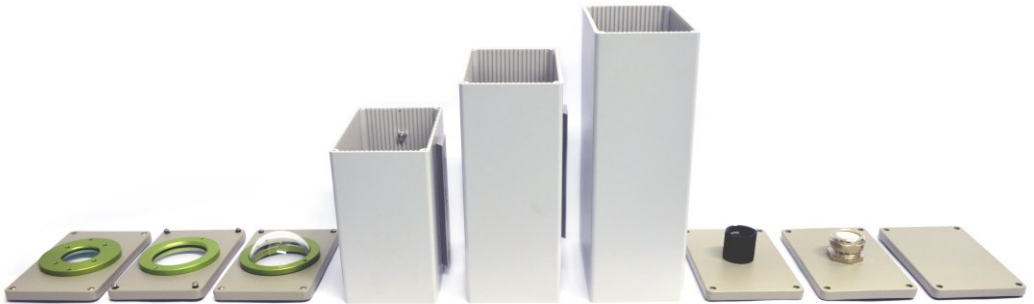
Schutzklasse	IP65
---------------------	------

Gewicht (ohne Kamerabefestigung)	Ca. 2300g (M) Ca. 2650g (L) Ca. 2900g (XL)
Gehäusematerial	Pulverbeschichtetes Aluminium
Gehäusedichtungen	NBR

Innendurchmesser der Kabelverschraubung (max. Steckerdurchmesser)	22mm (Rear Wall A) 26.5mm (Rear Wall C)
Kabeldurchmesser	Eigenkonfektionierung div. Kabel (Rückwand C)
Dichtungsmaterial der Kabelverschraubung	TPE



Die Montage garantiert gute Wärmeableitung



2" Fenster 3" Fenster Domefenster Profil M Profil L Profil XL Rückwand A Rückwand C Rückwand D

Bestellnummern (bitte Kameratyp angeben!):

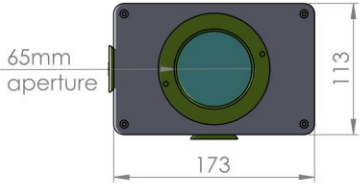
Gehäusegröße	Rückwand	Bestellnummer	Gehäusegröße	Rückwand	Bestellnummer
M, 3" Fenster	A	2X.X65.180	L, 3" Germanium-Fenster, für z.B. Flir A600	C	2X.X68.250
	C	2X.X66.180			
	D	2X.X67.180			
L, 3" Fenster	A	2X.X65.250	XL, 3" Fenster	A	2X.X65.300
	C	2X.X66.250		C	2X.X66.300
	D	2X.X67.250		D	2X.X67.300

Zubehör:

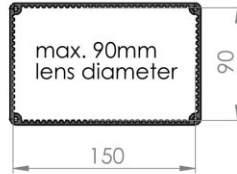
Produkt	Abbildung	Bestellnr.	Produkt	Abbildung	Bestellnr.	Produkt	Abbildung	Bestellnr.
2" Windvorhang		50.100.010	Kühlmodul		60.100.020	Mounting Kit 7		5.070.000
3" Windvorhang		50.100.011	28mm Wellenschlauch		20.000.006	Mounting Kit 9		5.090.000
Dome-Fenster		20.040.015	Mounting Kit 1		5.010.000	Mounting Kit 15		5.150.000
30mm Verlänger.		15.030.030	Mounting Kit 2		5.020.000	Mounting Kit 16		5.160.000
60mm Verlänger.		15.030.085	Mounting Kit 6		5.060.000	Mounting Kit 17		5.170.000
M72 Frontdeckel		20.040.018				Montagewerkzeug		90.000.004



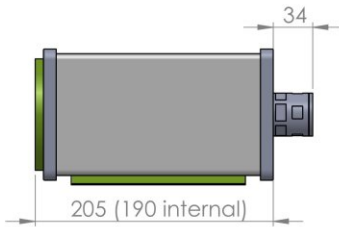
3" Frontdeckel



Profil



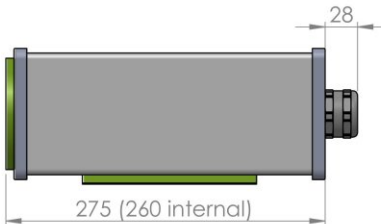
Größe M



Rückwand A



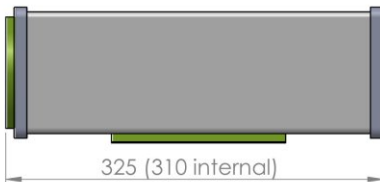
Größe L



Rückwand C



Größe XL



Rückwand D

