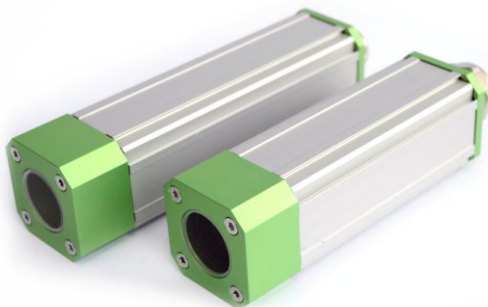




Vorteile:

- Für Kameras bis 30 x 30mm Querschnitt
- Robuste Bauweise
- Kompakte Abmessungen
- Geringes Eigengewicht
- Hohe IP Schutzklasse
- Flexible Kamerapositionierung
- Hohe chemische Beständigkeit
- Vibrationssichere Montage
- Kamerahalterung inklusive
- Sehr gute Wärmeableitung



Technische Details:

| | |
|---|--|
| Max. Kameraquerschnitt (B x H) | 30 x 30mm |
| Max. Objektivdurchmesser | 39mm |
| Innere Länge | 146mm (S) 176mm (M) |
| Abmessungen (B x H x L, ohne Kabelverschraubung) | 50 x 50 x 156mm (S) 50 x 50 x 186mm (M) |
| Fensterdurchmesser (Durchsicht) | 28mm |
| Fenstermaterial | Borosilikat, BK7 |
| Fensterbeschichtung | Beidseitig anti-reflex |
| Fensterdichtung | Hytrel |
| Schutzklasse | IP66 (Nema 4) |

| | |
|---|--|
| Gewicht (inkl. Kamerabefestigung) | Ca. 420g (S) Ca. 465g (M) |
| Gehäusematerial | Eloxiertes Aluminium |
| Gehäusedichtungen | NBR |
| Innendurchmesser der Kabelverschraubung (max. Steckerdurchmesser) | 20mm (Rückwand A) 16.5mm (Rückwand B) 20.5mm (Rückwand C) |
| Kabeldurchmesser | 4-6.5mm (Rückwand B) Eigenkonfektionierung, diverse Kabel (Rückwand C) |
| Dichtungsmaterial der Kabelverschraubung | TPE |



Die Montage garantiert eine sehr gute Wärmeableitung



Frontdeckel Profil S Profil M Rückwand A Rückwand B Rückwand C

Bestellnummern:

| Colibri S | | |
|------------|----------|---------------|
| Kamerahöhe | Rückwand | Bestellnummer |
| 29mm | A | 22.900.120 |
| | B | 22.901.120 |
| | C | 22.902.120 |
| 30mm | A | 23.000.120 |
| | B | 23.001.120 |
| | C | 23.002.120 |

| Colibri M | | |
|------------|----------|---------------|
| Kamerahöhe | Rückwand | Bestellnummer |
| 29mm | A | 22.900.150 |
| | B | 22.901.150 |
| | C | 22.902.150 |
| 30mm | A | 22.900.150 |
| | B | 23.001.150 |
| | C | 23.002.150 |

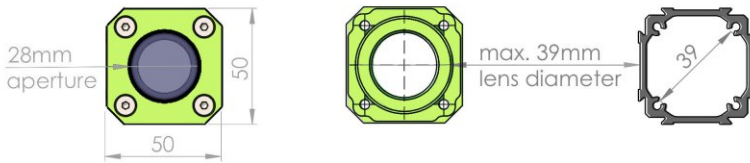
Zubehör:

| Produkt | Abbildung | Bestellnr. |
|---|-----------|----------------------------|
| Colibri Luftdüse | | 50.100.023 |
| 90° Umlenkspiegel + Adapter erforderlich | | 20.020.004 + 10.062.979 |
| 30mm auf 40mm Adapterklemme | | 10.062.979 |
| Wellschlauch 28mm | | 20.000.006 |
| Mounting Kit 21 | | 5.210.000 |

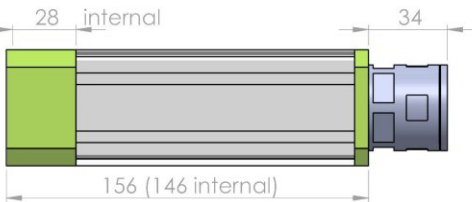
| Produkt | Abbildung | Bestellnr. |
|-----------------|-----------|------------|
| Mounting Kit 24 | | 5.240.000 |
| Mounting Kit 26 | | 5.260.000 |
| Mounting Kit 27 | | 5.270.000 |
| Mounting Kit 28 | | 5.280.000 |
| Mounting Kit 29 | | 5.290.000 |



Frontdeckel



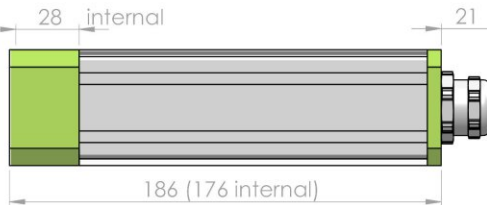
Größe S



Rückwand A



Größe M



Rückwand B



Rückwand C

