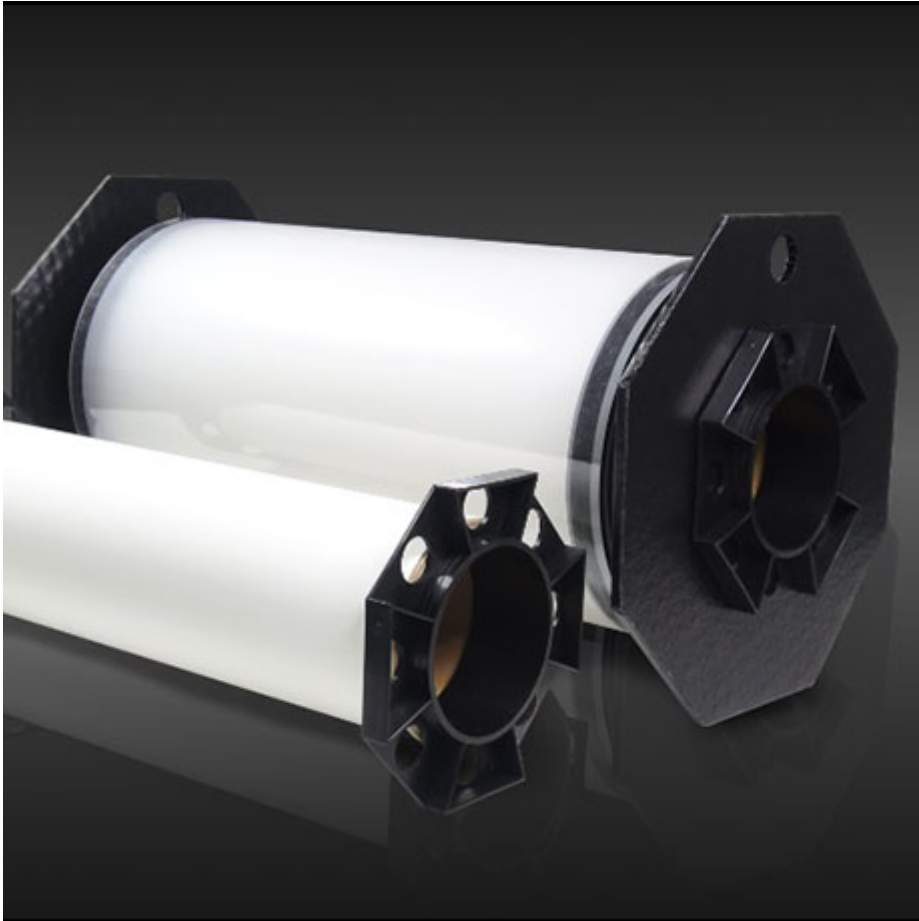


Prescale Druckmessfolie



Prescale von Fujifilm ist eine weltweit einzigartige Messfolie zur Bestimmung der Verteilung und der Stärke des Drucks zwischen zwei sich berührenden, sich fügenden oder aufeinandertreffenden Oberflächen. Die Messbereiche dieser Druckmessfolie reichen von 0.05 bis 300MPa.

Produkttypen Prescale Druckmessfolie

Einlagiger Typ – mittlerer Druck, hoher Druck, superhoher Druck (3 Typen)

- Bei der einlagigen Folie befinden sich farbgefüllte Mikrokapseln und ein Entwickler auf einer Folienschicht. Unter einer definierten Druckbelastung platzen die Farbkapseln auf und verfärben die Druckmessfolie proportional zur Belastung.

Zweilagiger Typ - extrem niedriger Druck, Ultrasuperniederdruck, Superniederdruck, Niederdruck, mittlerer Druck (5 Typen)

- Bei der zweilagigen Ausführung trägt die erste Folienlage eine Schicht unterschiedlich grosser Mikrokapseln, die ebenfalls unter einer entsprechenden Flächenpressung aufplatzen und eine Flüssigkeit freigeben, die mit der hochempfindlichen Farbentwicklungsschicht der zweiten Lage reagiert und eine druckabhängige Rotfärbung hervorruft.

Auswertung

Die Auswertung erfolgt durch eine visuelle Beurteilung oder auch anhand der Software FPD-8010E in Verbindung mit einem kompatiblen Scanner.

Bestellen Sie ein kostenloses Sample-Kit, um Prescale für Ihre Anwendung zu testen.

Video

Anwendungen

Typische Anwendungen

- Zylinderkopfdichtung
 - Gehäuseabdichtungen
 - Presse für Blechumformung
 - Standardlager
 - Oberflächenüberprüfung von Spritzgussteilen
 - Dichtheitstest von Bi-polaren Platten
 - Laminierprozesse
 - Siegelprozesse
 - Blistermaschine
 - Airbag Tests
 - Kontaktflächen zwischen Rad und Schiene
 - Messung der Bisskraft
-

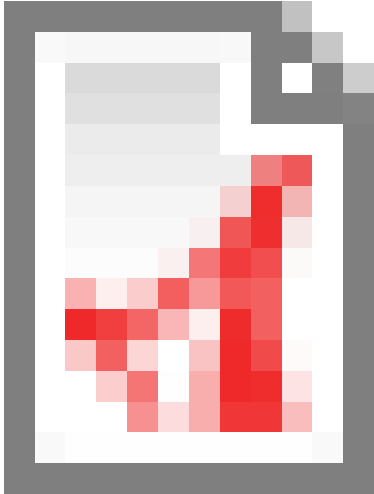
Funktionsweise

Funktionsweise der Prescale Druckmessfolien

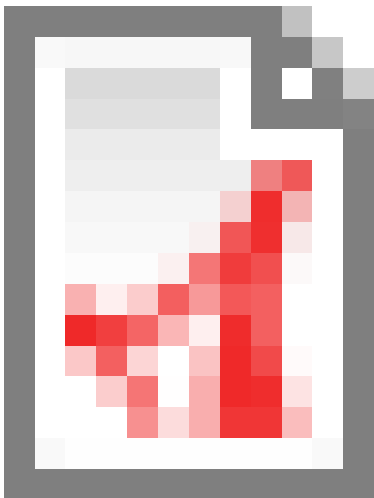
Um den Druck, dessen Verteilung und Gleichgewicht zu bestimmen, wird die Prescale Druckmessfolie zwischen zwei Berührungsflächen gelegt. Auf der polyesterbasierten Messfolie sind Lagen aus Mikrokapseln angebracht, welche durch Krafteinwirkung auf die Folie aufbrechen mit einem Entwickler reagieren und so ein rötliches Abdruckbild hinterlassen. Das Abdruckbild gibt Aufschluss über die Verteilung und die Stärke des Drucks auf der Berührungsfläche, da der höchste Druck mit der dichtesten Rotfärbung korrespondiert.

Das Produktportfolio besteht aus acht unterschiedlich empfindlichen Prescale Druckmessfolien, welche sich basierend auf der angewandten Technologie in zwei Typen (ein- und zweilagig) unterteilen. Es wird ein Druckbereich von 0,2Nmm⁻² bis zu 300Nmm⁻² abgedeckt. Das Auflösungsvermögen beträgt für alle Folientypen 0,125 mm.

Dokumente



FUJIFILM Prescale Film Produkteübersicht_D [1] (2.28 MB)



FUJIFILM Prescale Film Auswertesystem FPD-8010E [2] (366.66 KB)

Published on *FUJIFILM (Switzerland) AG* (<https://www.fujifilm.ch/industrial>)

Links

[1] <https://www.fujifilm.ch/industrial/de/file/1234/download?token=ikif0OHZ>

[2] <https://www.fujifilm.ch/industrial/de/file/1235/download?token=L5T8sScv>

23.10.2019