

Neu
FPD 8010E



Visualisierungs- und Auswertungssoftware FPD-8010E

► Profitieren Sie von der einfachen Handhabung

Die Software FPD-8010E liefert Ihnen in Verbindung mit der Scannereinheit von Epson eine große Bandbreite an Auswertungsmöglichkeiten Ihrer PRESCALE Druckmessfolien. Sie haben die Möglichkeit Ihre Druckauswertungen mit Hilfe von detaillierten und facettenreichen Detailansichten, Druckverteilungsdiagrammen und 3D Ansichten darzustellen und entsprechend zu präsentieren.

► Systemkomponenten (Lieferumfang)

Software FPD-8010E



Digitalisierung und Visualisierung Ihrer Druckmessfoliendaten

Epson Perfection Scanner



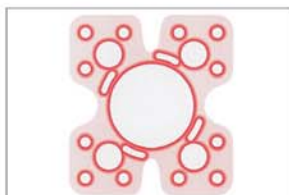
Auflösung: 4800 dpi x 9600 dpi
Scannen mit USB 2.0 Hi-Speed

Kalibrierungsblatt



Justierung der Farbwerte für die genaue Softwareauswertung

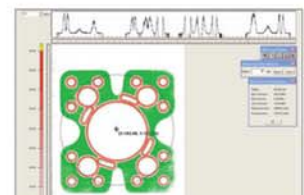
► Arbeitsabläufe / Schritte



Durchführung der Druckmessprüfung



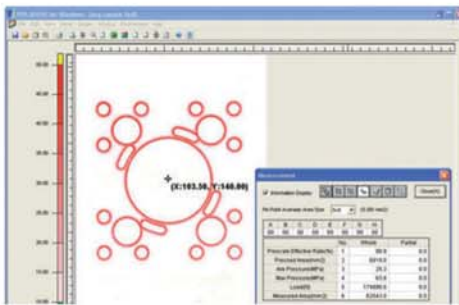
Einscannen der Druckmessfolien



Analyse der eingescannten Daten

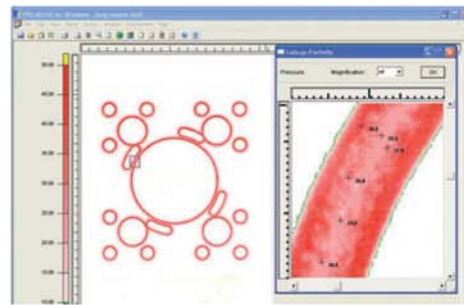
► Software Funktionen

Flächen- druck- messung



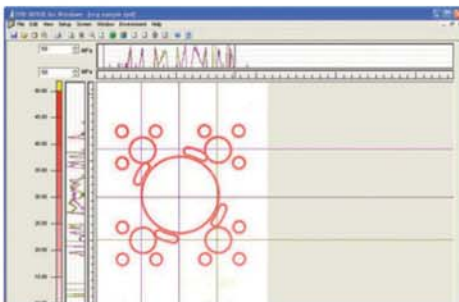
Anzeige der Druckkraft
(Maximal- und Durchschnittswerte)

Vergößern



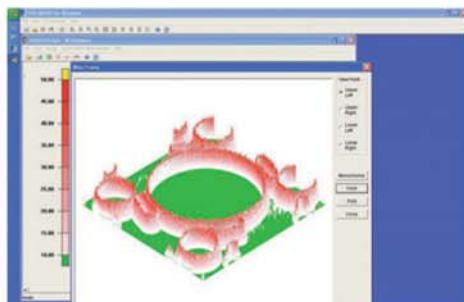
Detailvergrößerung in x 4, x 8, x 16 Schritten
möglich

Detail- messung



Druckmessung anhand manuell setzbarer Punkte,
Flächen (Rechtecke, Kreise) und Linien möglich

3D-Bild- darstellung



Druck wird an einem 3D Abbild farbig oder
monochrom visualisiert

Export von Druckkraftdaten

Die einzelnen Druckkraftdaten können als txt-Datei exportiert werden. Von dort ist eine manuelle Übernahme nach Excel möglich.

Druckkraftverteilung Animation

Die Software gibt die Druckkraftverteilung in einzelnen Schritten wieder, um den Druckanstieg besser erkennen zu können.

► Spezifikationen

Produktname	FUJIFILM Prescale Software
Version	FPD-8010E
Hauptfunktionen	Einscannen von Druckmessfolien Druckverteilungsdarstellung / Export der Druckmessdaten 3D Ansicht / Auswertung
Scangrößen	29,7 cm x 21,0 cm Max.: 89,1 cm x 105,0 cm
Auflösung	0.125 (200 dpi), 0.25 (100 dpi)
Genauigkeit	Fehlertoleranz der Messergebnisse +/- 10%
Lieferumfang	Software CD, Kalibrierungsblatt, Bedienungs-Handbuch (engl.) Epson Perfection Scanner

Systemvoraussetzungen kundenseitig*:

Betriebssysteme	Windows® 2000 Professional SP4 Windows® XP Home Edition Windows® XP / Professional SP2 Windows Vista™ Business Windows Vista™ Home Premium
CPU	mindestens Pentium® III 1GHZ
Arbeitsspeicher	mindestens 512 MB
Grafikkarte	XGA, 65000 Farben

* Die PC Hardware und das Betriebssystem sind nicht Bestandteil des Angebotes.

Sie möchten mehr wissen? Wir informieren Sie gern: www.prescale.de / www.fujifilm.de

FUJIFILM

FUJIFILM Deutschland

Niederlassung der FUJIFILM EUROPE GmbH
HEESENSTR. 31, 40549 DÜSSELDORF,
TEL.: 0211 - 50 89 -515, FAX: 0211 - 50 89-240
INDUSTRIAL PRODUCTS DIVISION
prescale@fujifilm.de, www.prescale.de