



HYBRID 200



HYBRID 150



HYBRID 100

Max Entfernung	112m (367ft)	80m (262ft)	55m (180ft)
Winkel mit max. Entfernung	30° (112m/367ft IR und 70m/230ft WL) 50° (80m/262ft IR und 50m/164ft WL) Winkel von 10° bis 120° erhältlich	30° (80m/262ft IR und 40m/131ft WL) 50° (56m/184ft IR und 30m/98ft WL) Winkel von 10° bis 120° erhältlich	30° (55m/180ft IR und 40m/131ft WL) 50° (40m/131ft IR und 30m/98ft WL) Winkel von 10° bis 120° erhältlich
Spannungsversorgung	Universal 100-230 V AC - mit Netzteil (siehe Angaben unten)	Universal 100-230 V AC - mit Netzteil (siehe Angaben unten)	Universal 100-230 V AC - mit Netzteil (siehe Angaben unten)
Strahlform	Kreisförmig	Kreisförmig	Kreisförmig
Abstrahlwinkelsystem	Fixiert	Adaptive Illumination™ - IR / Fixiert - WL	Fixiert
Leistung	80W	75W	50W
LED-Typ	Platinum SMT LEDs - WL	Platinum SMT LEDs - WL	Platinum SMT LEDs - WL
Anzahl der LEDs	24 - WL / 188 - IR	16 - WL / 216 - IR	16 - WL / 108 - IR
Lichtstrom (Lumen)	2125lm	1394lm	1394lm
Wellenlänge	850nm & Weißlicht	850nm & Weißlicht	850nm & Weißlicht
IP-Schutzklasse	IP66	IP66	IP66
Temperaturbereich	-50° to +50°C	-50° to +50°C	-50° to +50°C
Farbtemperatur	5800k	5800k	5800k
Farbwiedergabeindex CDI			
Farbe	Schwarz und Silber	Schwarz und Silber	Schwarz und Silber
Gewicht	4kg	3.75kg	2.5kg
Abmessungen	280 x 195 x 66mm	315 x 135 x 55mm	210 x 150 x 65mm
Weitere Merkmale	Einstellbare Leistung, Telemetriesteuerung, regelbare Photozelle, unabhängige Regelung von IR & WL	Einstellbare Leistung, Telemetriesteuerung, regelbare Photozelle, unabhängige Regelung von IR & WL	Einstellbare Leistung, Telemetriesteuerung, regelbare Photozelle, unabhängige Regelung von IR & WL
Zubehör	Siehe Abschnitt Zubehör	Siehe Abschnitt Zubehör	Siehe Abschnitt Zubehör

## Externes Netzteil (inbegriffen)

Spannungsversorgung	Universal 100-230V AC auto-sensing	Universal 100-230V AC auto-sensing	Universal 100-230V AC auto-sensing
Leistung	120W	120W	120W
Gewicht	2.4kg	2.4kg	2.4kg
Abmessungen	240 x 160 x 81mm	240 x 160 x 81mm	240 x 160 x 81mm



**SPARTAN  
FLOOD IR48**



**SPARTAN  
FLOOD IR48 Emergency**



**SPARTAN  
FLOOD IR24**



**SPARTAN  
FLOOD IR24 Emergency**



**SPARTAN  
FLOOD IR12**

Zertifikate	ATEX und IEC Ex Zulassung für Zone 1&2 Gas und Staub C1D2 und C2D2 angemeldet	ATEX und IEC Ex Zulassung für Zone 1&2 Gas und Staub C1D2 und C2D2 angemeldet	ATEX und IEC Ex Zulassung für Zone 1&2 Gas und Staub C1D2 und C2D2 angemeldet	ATEX und IEC Ex Zulassung für Zone 1&2 Gas und Staub C1D2 und C2D2 angemeldet	ATEX und IEC Ex Zulassung für Zone 1&2 Gas und Staub C1D2 und C2D2 angemeldet
Winkel und max. Entfernung	10°x10° - 459m (1,506ft) 35°x10° - 224m (735ft) 60°x25° - 160m (525ft) 80°x30° - 103m (338ft) 120°x50° - 69m (226ft) + 30, 50 and 120° Optional kreisförmig	10°x10° - 459m (1,506ft) 35°x10° - 224m (735ft) 60°x25° - 160m (525ft) 80°x30° - 103m (338ft) 120°x50° - 69m (226ft) + 30, 50 and 120° Optional kreisförmig	10°x10° - 325m (1,066ft) 35°x10° - 158m (518ft) 60°x25° - 113m (371ft) 80°x30° - 73m (240ft) 120°x50° - 49m (161ft) + 30, 50 and 120° Optional kreisförmig	10°x10° - 325m (1,066ft) 35°x10° - 158m (518ft) 60°x25° - 113m (371ft) 80°x30° - 73m (240ft) 120°x50° - 49m (161ft) + 30, 50 and 120° Optional kreisförmig	10°x10° - 230m (755ft) 35°x10° - 112m (367ft) 60°x25° - 80m (262ft) 80°x30° - 52m (171ft) 120°x50° - 35m (115ft) + 30, 50 and 120° Optional kreisförmig
Spannungsversorgung	110-254V 50/60Hz AC only Niederspannung als Option erhältlich.	110-254V 50/60Hz AC only Niederspannung als Option erhältlich.	110-254V 50/60Hz AC only Niederspannung als Option erhältlich.	110-254V 50/60Hz AC only Niederspannung als Option erhältlich.	110-254V 50/60Hz AC only Niederspannung als Option erhältlich.
Strahlform	Elliptisch und Kreisförmig	Elliptisch und Kreisförmig	Elliptisch und Kreisförmig	Elliptisch und Kreisförmig	Elliptisch und Kreisförmig
Abstrahlwinkelsystem	VARIO austauschbare Linsen (elliptisch) / Fix kreisförmig	VARIO austauschbare Linsen (elliptisch) / Fix kreisförmig	VARIO austauschbare Linsen (elliptisch) / Fix kreisförmig	VARIO austauschbare Linsen (elliptisch) / Fix kreisförmig	VARIO austauschbare Linsen (elliptisch) / Fix kreisförmig
Leistung	136W	139W	68W	71W	34W
LED-Typ	Platinum Elite SMT LEDs	Platinum Elite SMT LEDs	Platinum Elite SMT LEDs	Platinum Elite SMT LEDs	Platinum Elite SMT LEDs
Zahl der LED	48	48	24	24	12
Wellenlänge	850nm	850nm	850nm	850nm	850nm
IP-Schutzklasse	IP66 and IP67	IP66 and IP67	IP66 and IP67	IP66 and IP67	IP66 and IP67
Temperaturbereich	-52°C bis +50°C	-20°C bis +50°C	-52°C bis +50°C	-20°C bis +50°C	-52°C bis +50°C
Farbe	Silber/ Grau	Silber/ Grau	Silber/ Grau	Silber/ Grau	Silber/ Grau
Gewicht	16kg	20kg	8kg	10kg	5kg
Abmessungen	291 x 438 x 151mm	291 x 438 x 215mm	291 x 247 x 150mm	291 x 247 x 215mm	192 x 206 x 170mm
Weitere Merkmale	CoolExtrude™ Wärmemanagement, Netzteil und LED-Module abnehmbar, leicht zugängliches Leitungssystem, Photozelle (optional), T5- und T6-Varianten	CoolExtrude™ Wärmemanagement, Netzteil und LED-Module abnehmbar, leicht zugängliches Leitungssystem, Photozelle (optional), T5- und T6-Varianten	CoolExtrude™ Wärmemanagement, Netzteil und LED-Module abnehmbar, leicht zugängliches Leitungssystem, Photozelle (optional), T5- und T6-Varianten	CoolExtrude™ Wärmemanagement, Netzteil und LED-Module abnehmbar, leicht zugängliches Leitungssystem, Photozelle (optional), T5- und T6-Varianten	CoolExtrude™ Wärmemanagement, Netzteil und LED-Module abnehmbar, leicht zugängliches Leitungssystem, Photozelle (optional), T5- und T6-Varianten

Notfallakku für Stromausfall

Akku-Typ	Ni/Cd 12V 4.5Ah		Ni/Cd 12V 4.5Ah	
Dauer	1hr @ 100% Leistung(2x Akkueinheiten) 2hrs @ 50% Leistung (2 x Akkueinheiten) 1hr @ 50% Leistung (1x Akkueinheiten) 2hrs @ 25% Leistung (1 x Akkueinheiten)		1hr @ 100% Leistung 2hrs @ 50% Leistung	
Ladedauer	20 Stunden		20 Stunden	

## VARIO UNIVERSAL HALTERUNGEN



**VUB-POLE**



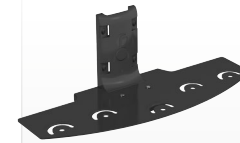
**VUB-WALL**



**VUB-PLATE-3x2**



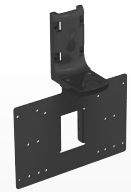
**VUB-PLATE-3x4**



**VUB-PLATE-3x8**



**VUB-PLATE-1x16**



**VUB-PLATE-PSU**

### Kurzbeschreibung

Universal Halterung für individuelle Montage und Einstellung aller VARIO Scheinwerfer. Außer VAR2-I8-3 und VAR2-W8-3

VUB-Plate ermöglichen die Montage von mehreren Scheinwerfern und einem Netzteil\*

Masthalterung

Wandhalterung

Ermöglicht die Montage von 3 x VARIO 2 Scheinwerfern\*\*

Ermöglicht die Montage von 3 x VARIO 4+6 Scheinwerfern\*\*

Ermöglicht die Montage von 3 x VARIO 8 Scheinwerfern\*\*

Ermöglicht die Montage von 1 x VARIO 16 Scheinwerfern\*\*

Ermöglicht die Montage eines beliebigen VARIO Netzteil

\* VUB Plate können nur in Verbindung eines VUB-POL oder VUB- WALL verwendet werden

\*\* Verschiedene Konfigurationen von VARIO Modellen/Großen und Positionen möglich - siehe Zusammenfassung der VUB-Halterungen Summary

## STANDARDHALTERUNG



**SB1**



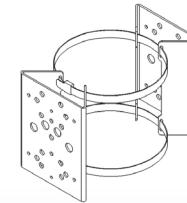
**DB2**



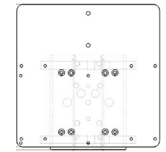
**WB1**



**PBC1**



**PBC2**



**PBC-PSU-ADAP**

### Kurzbeschreibung

Einzelgeräthalterung für Top-Pan/Tilt-System

Doppelgeräthalterung für Top Pan/Tilt-System

Wandhalterung - L-Form

Masthalterung für 1Scheinwerfer

Masthalterung für 2 x Scheinwerfer

Adapterplatte für 1 x Netzteil an PBC1 oder PBC2

## URBAN HALTERUNG



**UB-WB**



**UB-TS-S**



**UB-TS-T**



**UB-HB-S**



**UB-HB-T**

### Kurzbeschreibung

Wandhalterung mit Kabelführung für Urban Scheinwerfer

Mastkopfhalterung mit Kabelführung für 1 x Scheinwerfer, 90 Grad

Mastkopfhalterung mit Kabelführung für 2 x Scheinwerfer, 90 Grad

Peitschenhalterung mit Kabelführung für 2 x Scheinwerfer, 90 Grad  
1 x Scheinwerfer, 90 Grad

Peitschenhalterung mit Kabelführung für

### Version

Flach  
5 Grad Anhebung

Flach  
5 Grad Anhebung